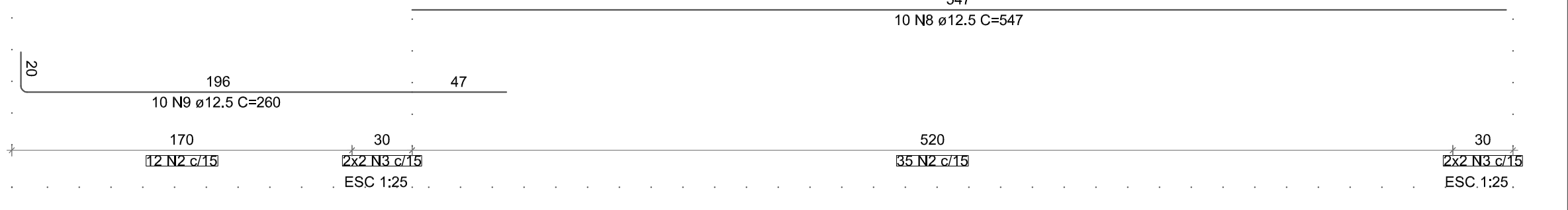


RELAÇÃO DO AÇO				
P12-L2	P12-L1	P12-L2	P12-L1	P12-L2
P13-L2	P13-L1	P13-L2	P13-L1	P13-L2
P14-L2	P14-L1	P14-L2	P14-L1	P14-L2
P15-L2	P15-L1	P15-L2	P15-L1	P15-L2
P16-L2	P16-L1	P16-L2	P16-L1	P16-L2
P17-L2	P17-L1	P17-L2	P17-L1	P17-L2
P18-L2	P18-L1	P18-L2	P18-L1	P18-L2
P19-L2	P19-L1	P19-L2	P19-L1	P19-L2
P20-L2	P20-L1	P20-L2	P20-L1	P20-L2

AÇO	N	DIAM (mm)	QUANT	C.UNIT (cm)	C.TOTAL (cm)
CA60	1	5.0	714	29	20706
CA60	2	5.0	235	44	3255
CA60	3	5.0	170	87	3750
CA60	4	5.0	160	87	13920
CA60	5	5.0	16	64	1024
CA60	6	5.0	18	252	4032
CA60	7	10.0	18	252	4032
CA60	8	12.5	48	547	26256
CA60	9	12.5	48	260	12480

RESUMO DO AÇO			
AÇO	DIAM (mm)	C.TOTAL (m)	PESO + 10% (kg)
CA60	5.0	97.9	20.6
CA60	12.5	387.4	410.5
CA60	5.0	739.6	125.4
PESO TOTAL (kg)			470
CA60	12.5	470	125.4

Volume de concreto (C-25) = 5,70 m³
Área de forma = 80,00 m²



OBSERVAÇÕES INICIAS

DIREITOS AUTORAIS RESERVADOS

PROIBIDA QUALQUER MODIFICAÇÃO OU REPRODUÇÃO DO PRESENTE TRABALHO SEM A AUTORIZAÇÃO POR ESCRITO DO AUTOR DO PROJETO

DEVEM SER TIRADAS COM O PROJETISTA, RECOMENDANDO-SE EVITAR EXECUÇÃO POR EXPERIÊNCIA, ESTE DOCUMENTO FRUTO DE UM ESTUDO

Proprietário:

Aprovado por:

Responsável Técnico:

Quadro de Cambios:

QUADRA POLIESPORTIVA
(Projeto de estruturas de concreto armado)

PRUMADA DE PILARES (03)

07/07

Data: 07/07/2020

Escala: COMO INDICADO

Assinatura: 761.89 MP

Contrato: REV. 001

PRUMADA DE PILARES (03)

PRANCHA: PRANCHA FORMATO A1 (594x841 mm)